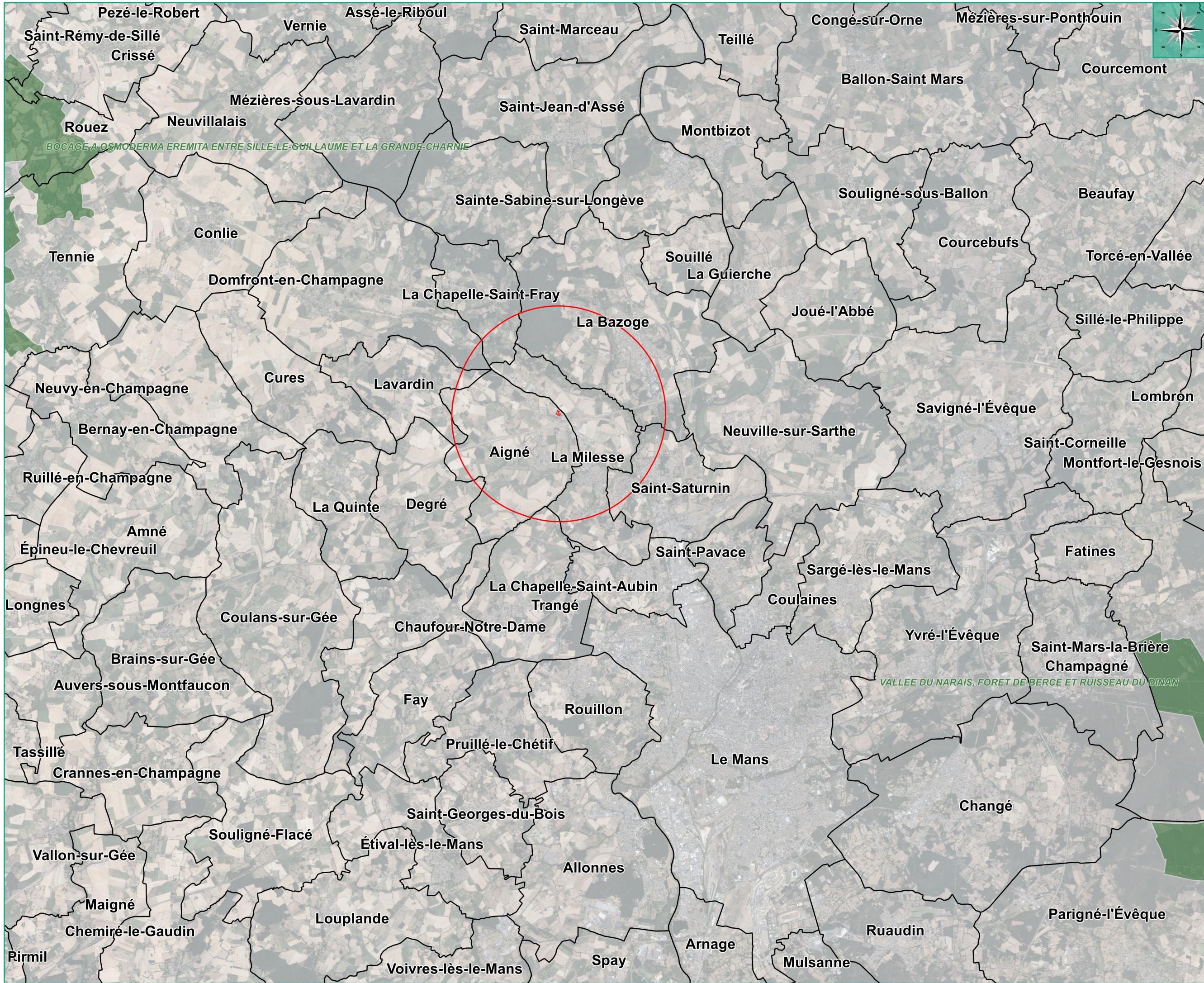
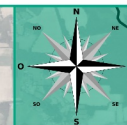


PIECE JOINTE 7 : Cartes de contexte environnemental



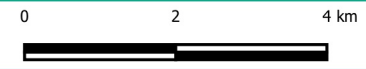
NATURA 2000
1:100 000

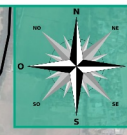
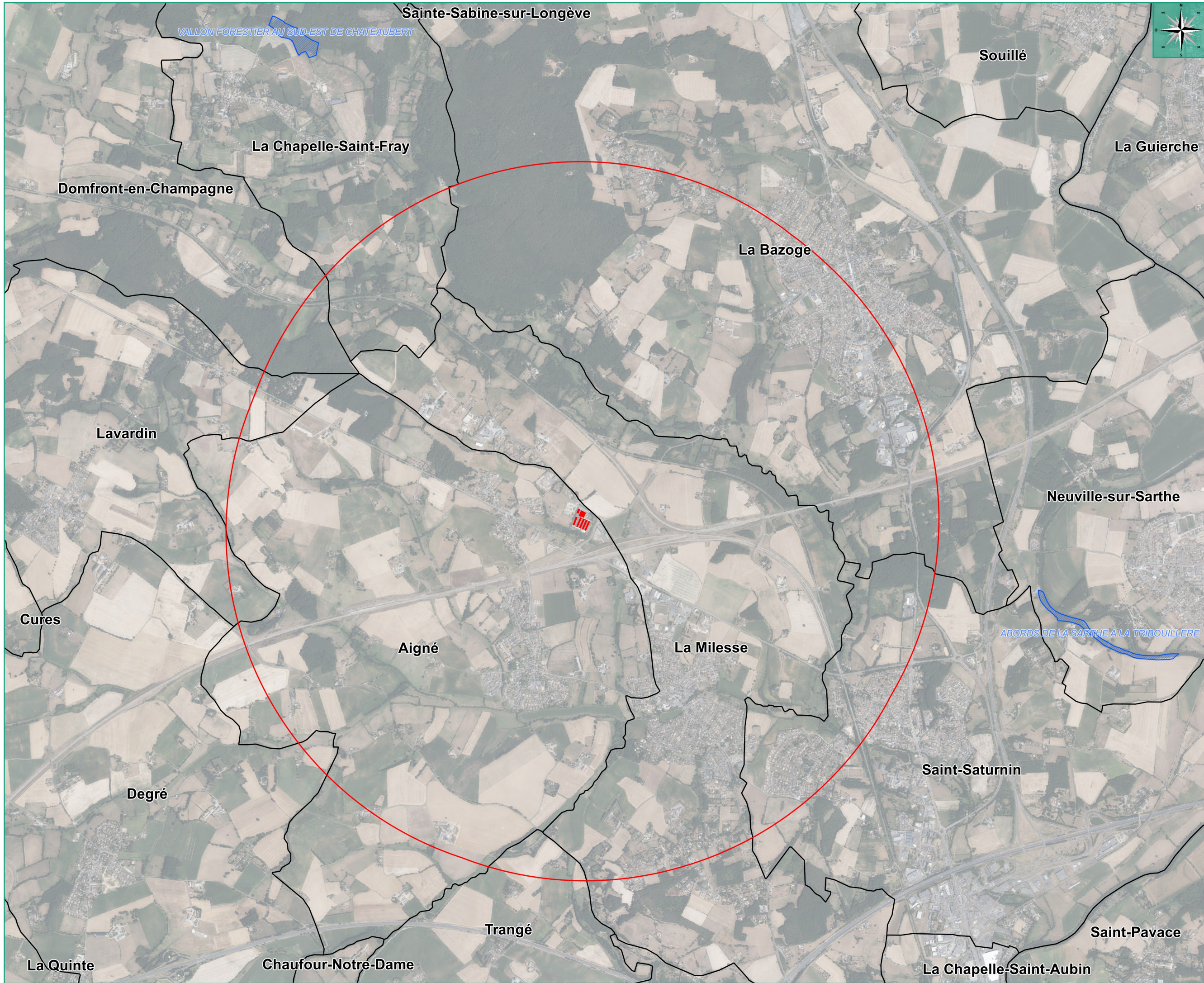


SAS SOVOPA
Site de "1 ZA Le Pré du Doué"
72650 AIGNE

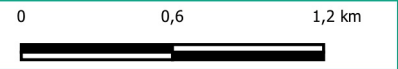
- Légende**
- Projet
- Rayon d'affichage 3 km
 - Installation
 - Communes
- Natura 2000
- ZPS
 - ZSC

Logiciel d'édition : 3.28.15-Firenze
Fond cartographique : ©IGN - SCAN25®





- Légende**
- Projet**
- Rayon d'affichage 3 km
 - Installation
 - Communes
- Nature & biodiversité**
- Inventaire patrimonial**
- ZNIEFF type I
 - ZNIEFF type II
- Natura 2000**
- ZPS
 - ZSC
- Parcs et réserves naturelles**
- ▲ RNR ponctuelles
 - RNR régions
 - RNN
 - RNN Périmètre de protection
 - RCDPM
 - PNR
- Autres protections**
- APB
 - RAMSAR
 - ★ Site d'intérêt géologique ponctuels
 - Site d'intérêt géologique régions



Légende

Projet

- Installation
- Rayon d'affichage 3 km
- Communes

Hydrographie

- Réseau hydrographique
- Bassins versants
- SAGE

Périmètres de protection de captage

- Immédiate
- Rapprochée sensible
- Rapprochée
- Eloignée

